



THOMAS DREXEL

TOP 100

PREISWERT, INDIVIDUELL, ZEITLOS

HÄUSER

DVA

Entwurf Haustyp und Fassadensystem:
 ATT ARCHITEKTEN, Nürnberg
 Innenarchitektur:
 BLAUHAUS ARCHITEKTEN
 MATHIAS HENNING, Nürnberg



RHYTHMUS UND RAUMEMPFFINDEN

Das von ATT Architekten geplante Ensemble aus fünf Einfamilienhäusern mit identischer Konstruktion schuf ein einheitliches Gesamtbild und bot den einzelnen Käufern dabei doch die Möglichkeit, die konstruktiven Strukturen mit jeweils individuellem Inhalt zu füllen. Tragende Funktion übernehmen jeweils Stahlbetonstützen, die an den Ecken mit Stahl verstärkt sind. Die Stahlbetonskelettkonstruktion ist vorgehängt und hat daher keine statischen Aufgaben zu erfüllen (1). Im Inneren der Häuser – im vorliegenden Fall nach der Ausführungsplanung von blauhaus architekten verwirklicht – gibt es aufgrund des Fehlens tragender Wände mannigfache Variationsmöglichkeiten in der Raumaufteilung. In diesem Fall dominieren offene Übergänge – so nimmt der zusammenhängende Wohn-, Ess- und Kochbereich die überwiegende Fläche des Erdgeschosses ein (4). Windfang, Diele und Treppenhaus können durch satinierte Glas-Schiebewände davon abgetrennt, aber auch dazu geöffnet werden (2). Einzig WC und Hauswirtschaftsraum bilden durch Wände separierte Einheiten. Die auf den zwei Wohnebenen zur Verfügung stehende Gesamtwohnfläche von etwa 200 Quadratmeter – aufgrund des Flachdachs auch im Obergeschoss besonders gut nutzbar – ermöglichte es, auf eine Unterkellerung komplett zu verzichten. Die normalerweise aus dem Industriebau bekannte Arbeit mit Stahlbetonskelettfassaden entfaltet bei diesem Wohnhaus eine faszinierende Wirkung, die klaren Strukturen unterstreichen nachhaltig die würfelförmige Architekturgestalt (3).

WICHTIGE BAUDATEN

Baufaufgabe: Neubau für eine Familie

Standort: Nürnberg

Bauzeitraum: 2003 (8 Monate)

Grundstücksfläche: ca. 800 m²

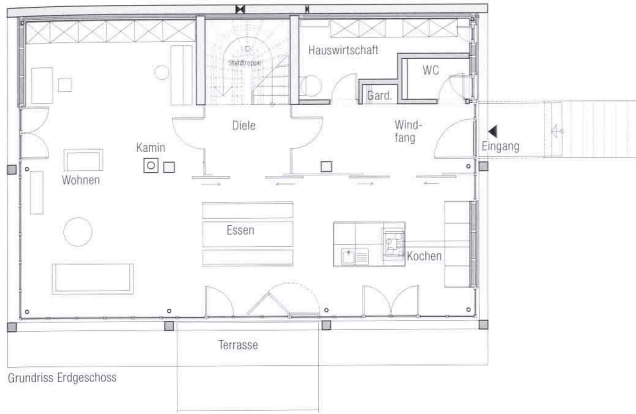
Wohnfläche: ca. 200 m²

Umbauter Raum (BRI): ca. 850 m³

Bauweise: Mischbauweise (Stahlbetonstützen, teils mit Stahlverstärkung, vorgehängtes Stahlbetonskelett, Holz-Aluminium-Fassaden)

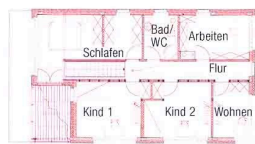
Energiekonzept: Gas-Brennwerttherme

Baukosten: keine Angaben

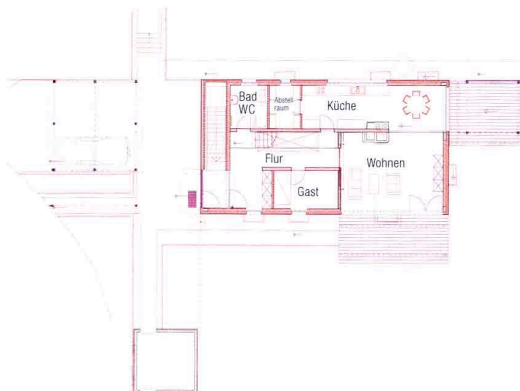


GERADLINIG, BESCHIEDEN, GROSSZÜGIG

Auf einem eingewachsenen Grundstück in bester Lage Erlangens sollte ein neues Einfamilienhaus entstehen, das sich in die gewachsenen Obstwiesen einfügen und vor allen Dingen nicht protzig in den Vordergrund rücken sollte. In Nachbarschaft zu einer alten Villa vom Beginn des 20. Jahrhunderts wollten die Bauherrschaft und ihr Architekt, Mathias Hennig, ein gestalterisch ebenbürtiges, aber vom Konzept bewusst einfach angelegtes Wohnhaus für eine Familie mit zwei Kindern errichten (1). Bescheiden am Rand des großen, naturnahen Gartens platziert, wird das Wohnerlebnis sehr stark vom Ausblick und den Blickbeziehungen zum grünen Außenraum geprägt. Das Satteldach erinnert in seiner Gestaltung und Neigung ebenso an mittelitalienische Häuser wie der in Art einer begrünten Rampe ausgebildete Eingangsbereich, der formal außen liegende Treppen toskanischer Bauernhäuser zitiert. Anstelle von Backstein oder Natursteinmauerwerk bildet hier eine Verschalung aus Holz die Außensicht. Die insgesamt sehr geschlossene Kubatur weist eingangseitig einen überdachten Balkon auf, der dem Elternschlafzimmer zugeordnet ist. Das übrige Obergeschoss bietet Platz für zwei nach Süden orientierte Kinderzimmer, Bad und zwei Büros (3). Im Erdgeschoss führt der Weg vom Eingangswindfang über den Erschließungsbereich (4) in den Wohn-, Ess- und Kochbereich, der vom Flur durch eine gläserne Schiebetüre abgetrennt werden kann. Neben reichlich Platz zum Spielen ist hier vor allem eine wunderbar transparente Verbindung nach draußen gegeben (2). Insgesamt ein Traumhaus von wohl verstandener Einfachheit.



Obergeschoss



Grundriss Erdgeschoss

WICHTIGE BAUDATEN

- Baufaufgabe:** Neubau für eine Familie mit Kindern
- Standort:** Erlangen/Bayern
- Bauzeitraum:** 2005–2006 (8 Monate)
- Grundstücksfläche:** 3.000 m²
- Wohnnutzfläche:** 180 m²
- Umbauter Raum (BRI):** 1.100 m³
- Bauweise:** Holz-Leichtbauweise und massiv
- Baukosten gesamt:** keine Angaben

